

ORMIG

since 1949



55/60 iE

indoor ELECTRIC

TECHNISCHE KENMERKEN

- Chassis** Structuur bestaande uit een enkele gesloten balk over de hele breedte van het chassis met T-vormige zijwanden, voor maximale stugheid tegen buigingen en draaiingen, aangebracht aan de voor- en bovenkant, ter hoogte van de assen, traversen.
Ontworpen en vervaardigd door ORMIG met hoogwaardig staal.
- Aandrijfmotor** Elektromotoren ac, elk met een vermogen van 25 kW, 96pk. Elektronische stuurcontrole op de as van de machine.
- Assen** Voor motor, star, bestaande uit 2 onafhankelijke wielunits met elektronisch differentieel. Achter sturend, met dubbele zijwielen, stuurhoek tot 98° om het sturen op de centrale as mogelijk te maken. Elke wielunit is aan het chassis bevestigd met een draaikom met 2 kogelomlopen, aangebracht boven het wiel, pneumatisch-hydraulische vering met elektronisch beheerde vering, schommelring en blokkering.
- Banden** 4 dubbele cushion wielen 40 16 30 op de vooras en 2 + 2 superelastische wielen 355/50-20/10.0 op de achteras
- Remmen** Conform de EEG-normen. Bedrijfsrem met hydraulische bediening op de voor- en achterwielen, aangestuurd met hydraulisch pedaal.
Mechanische parkeerrem met veren op de voorwielen met bediening middels een elektrische schakelaar.
- Cabine** Stalen structuur. Ontworpen en vervaardigd om de bestuurder het beste zicht te bieden, met buitenspiegels, instrumenten, ruitenwissers, anatomische en verstelbare stoel. De bedieningen worden aangedreven door middel van hendels met een elektronische veiligheidsinrichting die beschermt tegen ongewenste activeringen.
- Elektrische installatie** Bedrijfsspanning 96 Vdc met loodaccu en een vermogen van 1395 Ah (duur circa 8 uur) bestaande uit 48 elementen. Verlichting 24 Vdc met converter 96/24 V. Aparte acculader.
- Kraanarm** Gemaakt van hoogresistent plaatstaal, met steunelementen aan de achterkant aan het chassis bevestigd. De kraanarm is telescopisch en bestaat uit een basiselement en twee verlengstukken die met twee dubbel-effectcilinders kunnen worden uitgeschoven. Kanteling door middel van een dubbel-effectcilinder.
- Hydraulische installatie** Gevoed door een pomp met variabele cilinderinhoud, aangesloten op de elektromotor, voor het kantelen en uitschuiven van de kraanarm, de lier of de hydraulische korte kraanarm. Elektromotor dc, vermogen 34 kW, controle van de functies door een elektronische regeleenheid. Inhoud hydraulische olietank 340 liter.

Elektronische regeleenheid Vermogenscontrole door drie aparte elektronische regeleenheden, één voor elke elektromotor, die onderling zijn verbonden. Met gebruik van de MOSFET-technologie en voorzien van een initiële zelfdiagnose en controle van de functies zodat de bestuurder in reële tijd op het instrumentenpaneel signaleringen over eventuele storingen en het soort kan ontvangen.

De beweging wordt geblokkeerd als de storing een gevaar voor de bestuurder of het voertuig kan vormen. Elke elektronische regeleenheid slaat het soort en het aantal eventuele storingen op die zich tijdens de levensduur van het voertuig hebben voorgedaan.

Controle van de machine: door twee elektronische regeleenheden die alle functies van de kraanwagen aansturen, voorzien van een gebruikersinterface met een hoge resolutie beeldscherm.

Last- controle Actieve elektronische inrichting met de blokkering van de functies die gevaarlijke situaties vergroten.

Veiligheidsnormen De kraanwagen is voorzien van alle veiligheidsinrichtingen die voorgeschreven worden door de toepasselijke voorschriften. De machine stemt overeen met de essentiële gezondheids- en veiligheidsvoorschriften van bijlage I van de Machinerichtlijn 2006/42/EG en amendementen en dus is de machine voorzien van een "CE"-markering.
De kraan voldoet aan de EN - normen 1300 en 13001 voor constructies.

Typegoedkeuring voor openbare weg De machine is voorzien van een typegoedkeuring voor gebruik op de openbare weg

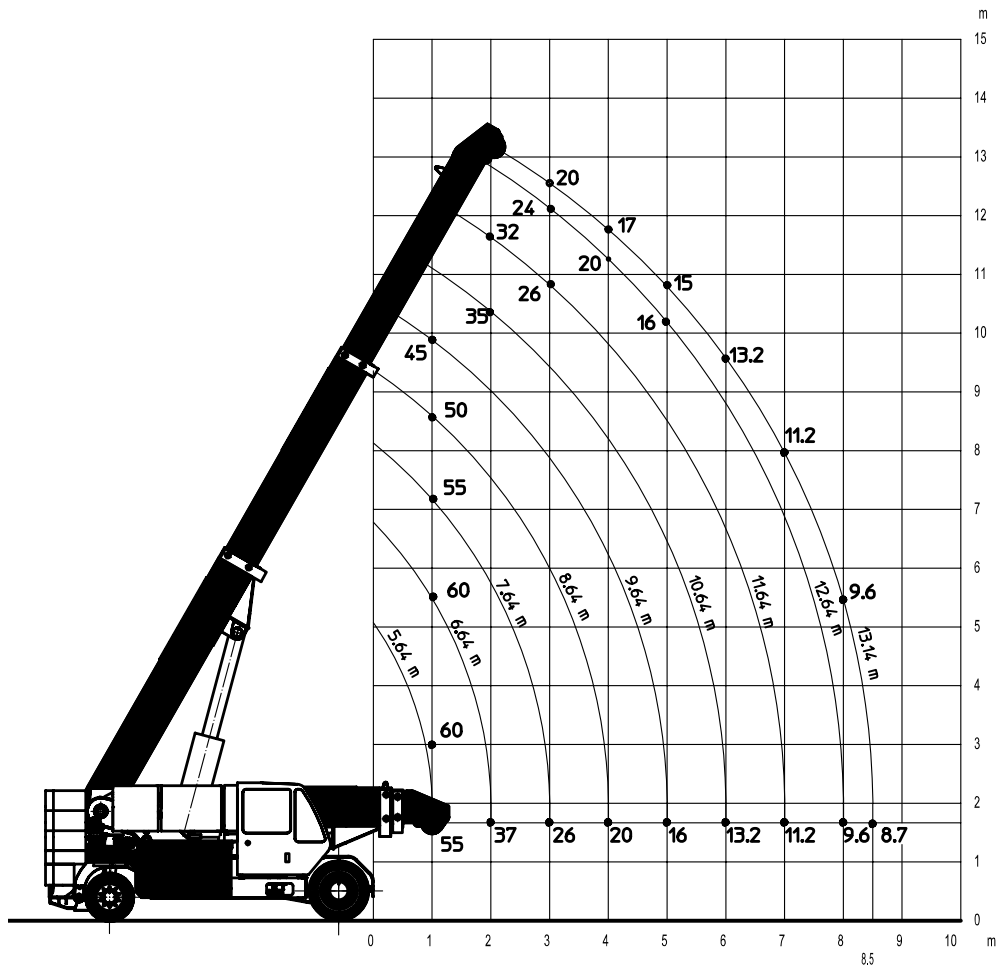
Gewicht Basismachine:
 totaalgewicht: 24.000 Kg
 vooras circa: 11.500 Kg
 achteras circa: 12.500 Kg

Machine met tegengewichten:
 totaalgewicht circa: 43.000 Kg
 gewicht voor circa: 8.500 Kg
 gewicht achter circa: 34.500 Kg

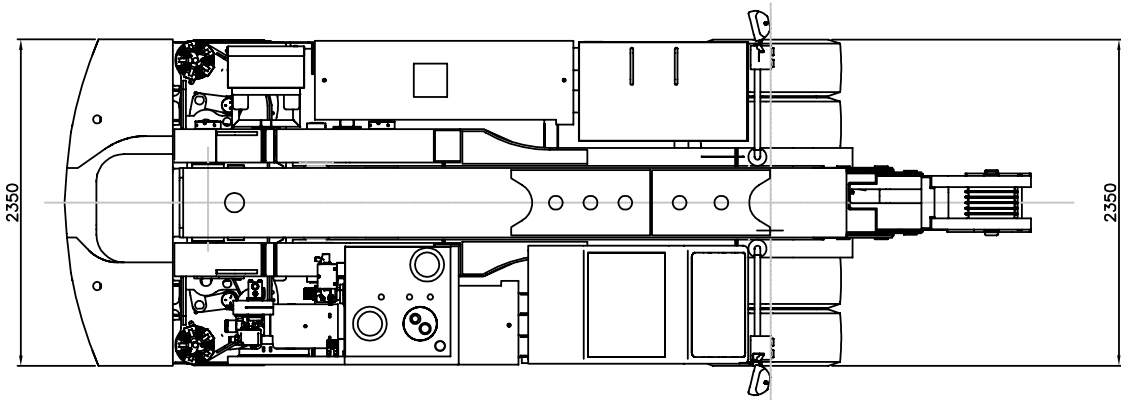
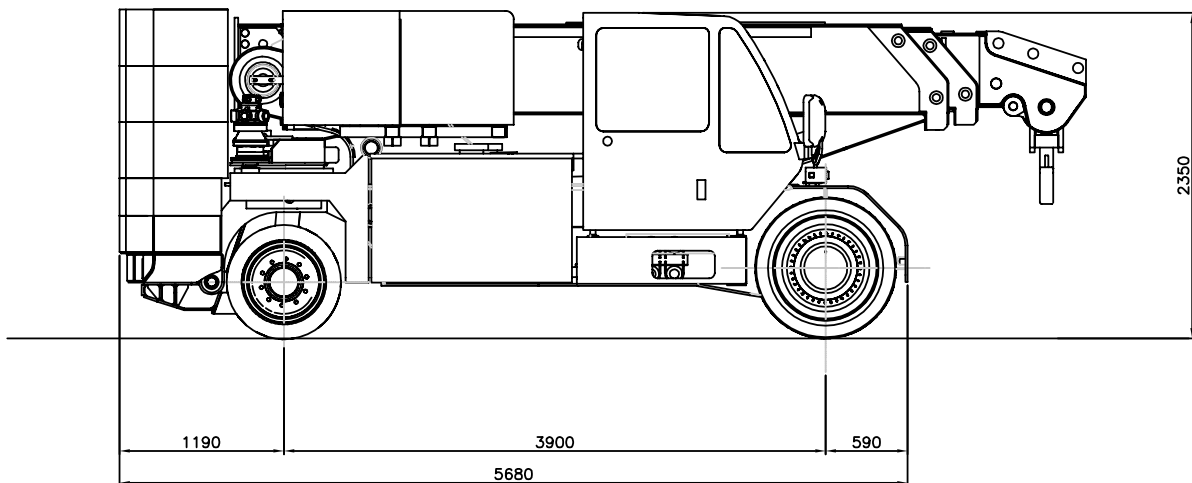
Applicaties op aanvraag

- Speciale korte kraanarmen
- Hijshaak aan uiteinde van kraanarm
- Diesilverwarming in cabine
- Acculader in machine
- Tegengewichten
- Vorken
- Afstandsbediening

Din 15019.2 Hijs capaciteit grafiek (Ton)



Machine afmetingen



ORMIG heeft het recht te wijzigen of het verbeteren van specificaties zonder voorafgaande kennisgeving en verantwoordelijkheid.

55/60 iE



De stuurstraal is zo klein mogelijk gemaakt aangezien de kraan dankzij twee draaiunits op de achterwielen om de as kan draaien. Dankzij de hydraulisch-pneumatische wielophanging kan de last perfect over de achterwielen worden verdeeld.

De stuur nauwkeurigheid wordt verkregen met een gepatenteerd kinematisch mechanisme van Ormig.



TEL (+39) 0143 80051
FAX (+39) 0143 86568
E-mail: mktg@ormigspa.com
E-mail: sales@ormigspa.com
www.ormig.com - www.pickandcarry.com

ORMIG S.p.A.
PIAZZALE ORMIG
15076 OVADA (AL)
ITALY



Fabrikant van hijskranen sinds 1949